

Gwasanaeth Tân ac Achub
De Cymru



South Wales
Fire and Rescue Service

SYSTEM DDYLETSWYDD GYFLAWN

Ymgyrch Recriwtio Ymladdwyr Tân 2022

Gwasanaeth Tân ac Achub De Cymru

Pecyn Gwybodaeth

Mae'r ddogfen hon hefyd ar gael yn Saesneg

Cyfleoedd Cyfartal

Mae GTADC yn credu fod gwir werth mewn cael gweithlu amrywiol ac rydym am fod yn rhagweithiol wrth annog ymgeiswyr o bob sector o'n cymuned i ymgeisio.



Rhestr o Orsafoedd Tân System Dyletswydd Amser-llawn

Gwasanaeth Tân ac Achub De Cymru	
Glyn Ebwy	Trelái
Cwmbrân	Canol Caerdydd
New Inn	Merthyr Tudful
Maendy	Pontypridd
Malpas	Aberdâr
Dyffryn	Tonypandy
Aberbargod	Maesteg
Caerffili	Pen-y-bont ar Ogwr
Yr Eglwys Newydd	Y Barri
Y Rhath	Penarth

Cynhwysir yr holl wybodaeth sydd angen i ymgeisio i ddod yn Ymladdwr Tân o fewn y Pecyn Gwybodaeth hwn.

Mae De Cymru yn falch i wahodd ceisiadau am Ymladdwyr Tân Llawn Amser i ymuno â ni yn yr yrfa heriol a hynod wobrwyl hon.

Mae cymunedau Cymru'n gwerthfawrogi'r gwasanaethau a gynigwyd gennym ac mae angen iddynt deimlo'n hyderus yn y timau hynod fedrus sydd gennym sy'n lleihau risg yn ogystal â delio â sefyllfaoedd brys. Rydym yn esblygu a gwella'r modd yr ydym yn gweithredu'n barhaus wrth gynnal y safonau uchaf. Mae penodi'r bobl gywir yn hanfodol i'n helpu i gyflawni ein huchelgais i'r dyfodol.

Ysgrifennwyd y ddogfen hon i'ch darparu â manylion o bob cam o'r Broses Recriwtio sydd ynghlwm â rôl Ymladdwr Tân Llawn Amser.

Mae'n bwysig eich bod yn ymwybodol o sut y'ch asesir a'r hyn y gallwch ddisgwyl ym mhob cam. Darperir yr holl fanylion sydd angen arnoch i ymgeisio yn ddogfen hon.

Os bydd gennych unrhyw gwestiynau e-bostio sddg@decymru-tan.gov.uk
neu

Ffôn: Recriwtio ac Adnoddau ar 01443 232200

Disgrifiad Swydd

• Rôl	• Ymladdwr Tân
• Lleoliad	• Yn ôl cyfarwyddyd Y Prif Swyddog Tân
• Prif Ddiben	• Diogelu ac achub pobl ac eiddo rhag tân a pheryglon eraill yn y ffordd fwyaf cymwys ac effeithiol i'r safon uchaf bosib o ran gofal ac ansawdd

DYLETSWYDDAU ACHYFRIFOLDEBAU:

Argyfyngau

- Ymateb i bob galwad brys ac ymholiad am gymorth yn syth a diogel
- Delio ag argyfyngau yn ôl cyfarwyddyd a gweithio'n effeithiol ac effeithlon fel aelod o dîm disgybledig
- Lleihau trallod a dioddefaint, gan gynnwys rhoi cymorth cyntaf

Ymdrin â Phobl

- Sefydlu a chynnal hyder aelodau'r cyhoedd
- Cynnal cysylltiadau o fewn y gymuned
- Bod yn sensitif i anghenion eraill, mewn *perthynas â materion tegwch ac urddas*

Ffitrwydd a Glanweithdra Personol

- Cynnal lefel o ffitrwydd corfforol a meddygol angenrheidiol i gyflawni holl ddyletswyddau Ymladdwr Tân
- Cynnal delwedd bersonol, glanweithdra a glendid y wisg yn unol â gwasanaeth disgybledig

Offer

- Cynnal yr holl offer ymladd tân ac argyfwng mewn stad o barodrwydd i'w defnyddio, gan gynnwys glanhau, trwsio a phrofi'r offer yn ôl y gofyn hyd at safonau a gweithdrefnau cymeradwy
- Gwirio'r adnoddau ymladd tân a ddarperir at ddefnydd y Gwasanaeth Tân, gan gynnwys hydrantau a gosodiadau sefydlog

Daearyddiaeth Leol

- Gwybod am strydoedd, ffyrdd ac adeiladau lleol sydd o fewn ardal ymateb yr Orsaf Dân
- Bod yn ymwybodol o'r risgiau, peryglon posib a chyflenwadau dŵr sydd ar gael o fewn ardal yr Orsaf Dân

Gweinyddiaeth

- Cwblhau gwaith papur sylfaenol a gweinyddiaeth arferol, gan gynnwys cofnodi gwybodaeth
- Defnyddio technoleg gwybodaeth yn ôl y gofyn ac yn unol â Deddf Diogelu Data 1998
- Cadw cofnodion personol yn gyfredol

Diogelwch Tân

- Rhoi cyngor a chanllawiau diogelwch tân cyffredinol i bobl yn ôl y gofyn
- Gweithio i helpu addysgu aelodau'r gymuned am beryglon tân ac argyfyngau eraill
- Cynorthwyo â mentrau, rhaglenni a strategaethau'r Gwasanaeth i leihau galwadau tân

Iechyd a Diogelwch

- Adnabod materion iechyd a diogelwch yn y gwaith ac ymdrin â nhw i leihau neu i ddileu'r elfennau peryglus neu risg
- Sicrhau diogelwch personol a diogelwch eraill ar bob adeg

Hyfforddi

- Cymryd rhan mewn rhaglen hyfforddi barhaus wrth fynychu darlithoedd, ymarferion, sesiynau ymarfer a ffurfiau eraill o hyfforddiant er mwyn cynnal lefelau cymhwysedd
- Mynychu cyrsiau hyfforddiant yn ôl cyfarwyddyd

Awdurdod Tân

- Ymgymryd ag unrhyw ddyletswyddau eraill sy'n gymesurol â chyfrifoldeb ac arbenigedd y byddai'r Prif Swyddog Tân yn gofyn amdanynt o bryd i'w gilydd
- Ymlynu wrth bolisïau a gweithdrefnau'r Gwasanaeth

Gofynion

- Bydd disgwyl i ddiffoddwyr tân gweithredol yrru amrywiaeth o **Gerbydau'r Gwasanaeth Tân felly mae Trwydded Yrru Lawn y DU yn hanfodol.**
- Bydd gweithio fel diffoddwr tân yn arwain at amrywiaeth o alwadau gan y gwasanaeth brys y gall rhai ohonynt fod yn gysylltiedig â dŵr, er enghraifft llifogydd ac achub dŵr. **Rhaid i ymgeiswyr fod yn hyderus ac yn gallu nofio heb gymorth mewn dŵr agored.**

Y Fanyleb Person

Ffactor	Tystiolaeth	Hanfodol / Dymunol
Gallu Cyffredinol	Nid oes angen cymwysterau ffurfiol, fodd bynnag, profir Rhifedd, Llythrennedd a Sgiliau Datrys Problemau (gosodwyd y profion ar lefel Sgiliau Hanfodol Lefel 2) Y gallu i nofio'n hyderus heb gymorth mewn dŵr agored Trwydded Yrru lawn y DU	Hanfodol
Gwybodaeth / Profiad	Y gallu i gyfathrebu drwy gyfrwng y Gymraeg Ymwybyddiaeth o rôl Ymladdwr Tân	Dymunol Hanfodol
Arddull Bersonol	Dealltwriaeth a pharch o wahaniaethau pobl a'r ymrwymiad i fabwysiadu agwedd deg a moesol tuag at eraill Y gallu i gynnal agwedd hyderus a chydnerth mewn sefyllfaoedd hynod heriol Bod yn agored i newid ac â'r ewyllys i geisio'i gefnogi'n weithredol	Hanfodol Hanfodol Hanfodol
Rhyngbersonol	Y gallu i weithio'n effeithiol ag eraill o fewn y Gwasanaeth Tân ac Achub a'r gymuned ill dau Y gallu i gyfathrebu'n effeithiol ar lafar ac yn ysgrifenedig ill dau i ystod eang o wahanol gynulleidfaoedd Meddu ar yr ymroddiad a'r gallu i ddatblygu eich hun ac eraill	Hanfodol Hanfodol Hanfodol
Tasg	Y gallu i ddeall, dwyn i gof, gweithredu ac addasu gwybodaeth berthnasol mewn modd trefnus, diogel a chyfundrefnol Y gallu i gynnal ymwybyddiaeth weithredol o'r amgylchedd i hyrwyddo dulliau gwaith diogel ac effeithiol Y gallu i fabwysiadu agwedd gydwobodol a rhagweithiol at waith i gyflawni a chynnal safonau rhagorol Y gallu i gynnal lefel uchel o weithgaredd a gyfeiriwyd yn briodol gan ddangos yr ymroddiad a'r gallu i weithio'n galed mewn amgylchedd heriol Y gallu i ddilyn cyfarwyddiadau a chymryd cyfarwyddyd Cynhwysedd/Ffitrwydd erobig priodol Golwg digymorth a gwelediad lliw boddhaol Clyw Boddhaol Y gallu i weithio o uchder ac mewn gwagleoedd cyfyng	Hanfodol Hanfodol Hanfodol Hanfodol Hanfodol Hanfodol Hanfodol Hanfodol

Ein Hymrwymiad i chi...

Os oes gennych anabledd ac os ydych yn teimlo y gallwch gwrdd â gofynion hanfodol Ymladdwr Tân Gweithredol, fel y manylwyd o fewn y Swydd-Ddisgrifiad a'r Fanyleb Person, ond bod y broses asesu yn eich rhwystro rhag arddangos eich gallu'n llawn, ystyrir diwygiadau rhesymol i'r broses. **I sicrhau fod y cymorth hwnnw ar gael yn barod, mae'n ofynnol i chi ddod â'ch anghenion penodol i sylw'r ganolfan brofi briodol ymlaen llaw.**

Cyfraddau cyflog

Cyfraddau Cyflog i Ymladdwyr Tân Gweithredol y System Dyletswydd Gyflawn o'r

1af Gorffennaf 2021.

Rôl	£ Blynnyddol
Ymladdwr Tân	
Dan Hyfforddiant	£24,191
Datblygu	£25,198
Cymwys	£32,244

Oriau Gwaith

Mae'r Gwasanaethau Tân ac Achub yng Nghymru'n gweithredu systemau rota - bob un yn cynnwys yr angen i weithio oriau anghymdeithasol, penwythnosau a gwyliau.

Dyluniwyd y rhestr ganlynol o gwestiynau i'ch helpu chi i benderfynu bod bod yn Ddiffoddwr Tân yn wirioneddol i chi. Ticiwch OES neu NAC OES i bob un o'ch cwestiynau parhaus ac ail-lenwi'ch atebion cyn cwblhau'r ffurflen gais ar-lein.

	Ydw / Oes / Gallaf	Nac Ydw / Nac Oes / Na Allaf
Ydych chi eisiau gweithio fel rhan o dîm agos?		
Ydych chi eisiau gweithio fel rhan o dîm agos? Ydych chi'n gallu cydweithio â phobl o wahanol gefndiroedd a diwylliannau?		
Ydych chi'n gallu gweithio o dan bwysau?		
Ydych chi'n gallu meddwl yn gyflym a datrys problemau gan wybod bydd llawer yn dibynnu ar eich awgrym?		
A oes gennych y sensitifrwydd i ddelio ag aelodau'r cyhoedd pan fyddant yn ofidus, yn ddryslyd neu'n rhwystrol?		
A allwch dderbyn y cyfrifoldeb o gynrychioli'r Gwasanaeth pan fyddwch yn y gwaith a phan na fyddwch yn y gwaith?		
Ydych chi wedi ymrwymo i gynnal a datblygu eich sgiliau'n barhaus?		
Ydych chi'n barod i astudio i ddatblygu ac ymestyn eich sgiliau?		
Ydych chi'n barod am ofynion gweithio mewn gwasanaeth iwniform disgybledig lle bydd rhaid i chi gymryd gorchmynion gan bobl eraill?		
Ydych chi'n gallu derbyn yr angen i gadw at reolau sy'n nodi beth cewch wisgo a beth na chewch wisgo?		
Ydych chi'n ymroi i gynnal eich ffitrwydd corfforol a'ch iechyd?		
A yw ymarfer corff rheolaidd yn rhan o'ch bywyd dyddiol?		
Ydych chi'n rhywun y gellir dibynnu arno/arni i fod rhywle'n brydlon?		
Ydych chi'n rhywun a welir yn ddibynnol gan eraill?		
Ydych chi'n fodlon gweithio y tu allan mewn pob math o dywydd, pan fydd hi'n wlyb ac oer?		
Ydych chi'n barod i ymgorffori gwerthoedd Gwasanaeth Tân ac Achub De Cymru yn eich bywyd bob dydd?		

Os wnaethoch chi ateb Ydw/Oes/Gallaf i BOB UN o'r uchod ac yn credu eich bod yn meddu ar yr hyn sy'n ofynnol i wasanaethu a gwarchod y gymuned lle'r ydych yn byw ac yn gweithio, darllenwch y wybodaeth a ddarparwyd ac ymunwch â'n hymgyrch recriwtio.

Y Broses Recriwtio

Cynlluniwyd y nodiadau canlynol i roi syniad i chi o'r Broses Recriwtio, yr hyn i'w ddisgwyl a'r hyn byddwn yn ei ddisgwyl gennych chi.

Ffurflen Gais

Mae'r cam ymgeisio bellach ar-lein a bydd yn dal yr holl ddata personol sy'n ofynnol i wneud cais am swydd yng Ngwasanaeth Tân ac Achub De Cymru (cyfeiriwch at ein datganiad preifatrwydd ar-lein). **Bydd gofyn i chi lenwi pob rhan o'r ffurflen gais ac mae cwestiynau wedi'u labelu â seren * yn orfodol.**

Hefyd, fel rhan o'r cam ymgeisio gofynnir ichi ymateb i 3 chwestiwn sy'n seiliedig ar gymhwysedd. Defnyddir yr ymatebion i'r cwestiynau hyn at ddibenion llunio rhestr fer a byddant yn penderfynu pwy fydd yn mynd drwodd i gam nesaf y broses.

Mae fersiwn bapur ar gael ar gais i'r rheini sydd â mynediad cyfyngedig i'r system hon.

Profion Gallu

Os ydych ar y rhestr fer, fe'ch gwahoddir i fynychu'r Profion Gallu. Anfonir gwybodaeth atoch i'ch cynorthwyo wrth baratoi, gan gynnwys rhai cwestiynau ymarfer. Mae'r profion hyn ar gael yn Saesneg ac yn Gymraeg.

Mae'r cam hwn yn cynnwys cwblhau cyfres o brofion sy'n cynnwys:

Rhesymu Rhifiadol

Mae'r prawf hwn yn mesur eich gallu i ddeall, dehongli a gwerthuso gwybodaeth rifiadol yn rhesymegol. Cyflwynir graffiau, siartiau a manylion rhifiadol i chi a bydd gofyn i chi gyfrifo'r wybodaeth a gyflwynir.

Prawf Deall Gwybodaeth

Mae'r prawf hwn yn mesur eich gallu i werthuso, rhesymu a chysyniadu gyda geiriau a brawddegau. Byddwch yn derbyn cyfres o ddarnau a bydd gofyn i chi ateb cwestiynau sy'n tynnu sylw at eich dealltwriaeth o'r hyn sy'n cael ei gyfathrebu yn y darnau.

Cam Pedwar - Asesiad Corfforol ac Ymarferol (ACY)

Os byddwch yn pasio'r Profion Gallu, cewch eich gwahodd i'r fynychu diwrnod yr Asesiadau Corfforol ac Ymarferol. Cynlluniwyd y profion ar y diwrnod hwn i asesu lefel eich ffitrwydd corfforol yn unol â gofynion y rôl. Isod, rhoddir manylion o'r gofynion ffitrwydd corfforol a phwysau iach, ynghyd â'r profion corfforol ac ymarferol.

Ffitrwydd Corfforol

Gall Ymladd Tân fod yn weithgaredd sy'n gorfforol feichus a pheryglus, gyda'r potensial i'ch dinoethi i lwythau thermol ffisiolegol ac amgylcheddol uchel. I sicrhau perfformiad gweithredol effeithlon a diogel, mae ffitrwydd meddygol a chorfforol yn hanfodol.

Penderfynir lefel eich ffitrwydd corfforol drwy fesur eich perfformiad mewn nifer o brofion ymladd tân corfforol ac ymarferol. Yn ychwanegol, bydd angen i chi gyflawni prawf ffitrwydd 'erobig' i ragdybio eich cynhwysedd erobig (mewn ml O₂/kg/mun). Bydd hyn yn caniatáu i ni asesu eich gallu i gyflawni ymarferion corff am gyfnodau hirach sy'n bwysig ar gyfer ymladd tân diogel. Y gofyniad ffitrwydd lleiafswmiol i ymgeiswyr yn y cam recriwtio yw 42.3 ml O₂/kg/mun (sydd gyfwerth â lefel 8 nôl a blaen 8 ar Brawf Blîp). Os byddwch yn symud ymlaen i'r Prawf Meddygol, mae'n bosib bydd angen i chi arddangos y lefel hon o ffitrwydd eto ar brawf melin droed i sicrhau eich bod wedi cynnal y lefel briodol o ffitrwydd.

Cydrannau'r Asesiad Corfforol ac Ymarferol yw:

Prawf Man Cyfyng



Bydd angen i chi gyfuno hyder, ystwythder a hyblygrwydd wrth oresgyn y llwybr llusgo i basio'r prawf yn llwyddiannus. Dim ond un ffordd sydd drwy'r llwybr llusgo, ymlaen, i'r dde, i'r chwith, i fyny neu i lawr a does dim drysau i'w hagor. Byddwch yn cychwyn y prawf drwy wisgo mwgwd wyneb sy'n galluogi gwelededd clir. Fodd bynnag, wedi i chi gwblhau'r prawf, bydd eich masg yn cael ei orchuddio a bydd angen i chi ddychwelyd ar hyd yr un llwybr. Dylech fod yn gallu cwblhau'r profion hyn o fewn ffrâm amser penodol heb beryglu eich diogelwch a'ch llesiant.

Prawf Cydosodiad Offer



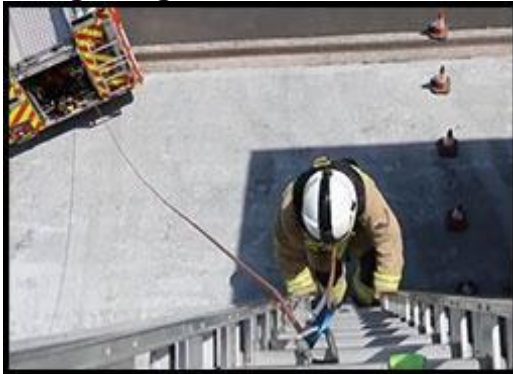
Cynllunnir y prawf hwn i asesu eich medrusrwydd dwylo. Bydd angen i chi gydosod ac yna dadosod darn o offer. Cyn i chi gychwyn y prawf, bydd Hyfforddwr yn arddangos y ffordd gywir i gydosod yr offer. Yn ogystal, bydd gennych ddiagram yn amlinellu'r cydosodiad cywir. Dylid cwblhau'r prawf hwn o fewn ffrâm amser penodol.

Prawf Cario Offer



Bydd angen i chi gario offer ymladd tân safonol ar hyd cwrs penodol 25m o hyd am gyfanswm o 550 medr. Bydd angen i chi gyfuno dycnwch erobig, cryfder a dycnwch cyhyrog rhan uchaf a rhan isaf y corff. Dylid cwblhau'r prawf hwn o fewn ffrâm amser penodol.

Dringo Ysgol



Fe'ch dangosir sut i ddringo'r ysgol a sut i ddefnyddio 'clo coes'. Yna, fe'ch caniateir i ymarfer y clo coes. Byddwch yn dringo'r ysgol hyd yr uchder a bennwyd. Yna, byddwch yn defnyddio'r clo coes i ddiogelu eich hun i'r ysgol, yn tynnu eich dwylo oddi ar yr ysgol ac yn pwyso nôl, gan edrych dros eich ysgwydd i adnabod gwrthrych sy'n cael ei ddal gan yr hyfforddwr ar lefel y llawr. Wedi i chi nodi'r gwrthrych, gofynnir i chi roi eich dwylo yn ôl ar yr ysgol a rhyddhau'r clo coes. Yna, fe'ch cyfarwyddir i ddisgyn yr ysgol. Bydd angen i chi ddangos hyder a gweithredu'r dechneg gywir wrth ddringo'r ysgol.

Prawf Gwacáu Anafusion



Bydd angen i chi lusgo model/dymi 55 kg sy'n efelychu gwacáu claf am bellter o 30 metr. Dylid cwblhau'r prawf hwn o fewn ffrâm amser penodol.

Prawf Efelychu Codi Ysgol



Bydd angen cyfuno cryfder rhan uchaf ac isaf y corff ynghyd â chyd-gysylltu i godi ysgol dros eich pen i'r uchder gofynnol a'i ddisgyn yn ddiogel ac o dan reolaeth. Pwysau'r ysgol yw tua 26-30kg.

Ymestyniad Ysgol



Byddwch yn cyflawni prawf sy'n efelychu ymestyniad ysgol Gwasanaeth Tân ac Achub 13.5m o hyd o'r llawr cyntaf i ail lawr adeilad. Cyflawnir hyn wrth dynnu i lawr ar raff. I gwblhau'r prawf hwn yn llwyddiannus, bydd angen i chi gyfuno cryfder rhan uchaf y corff, cryfder gafael a chyd-gysylltiad. Caiff y prawf hwn ei gwblhau o fewn ffrâm amser benodoedig.

Prawf Ffitrwydd

Cynhelir asesiad ffitrwydd i benderfynu ffitrwydd erobig. Y gofyniad ffitrwydd lleiafswmiol i ymgeiswyr yn y cam recriwtio yw 42.3 ml O₂/kg/mun (cyfatebol i lefel 8 nôl a blaen 8 ar Brawf Blîp).

Os bydd angen mwy o wybodaeth ar sut i baratoi'n ddiogel ar gyfer yr Aseidiadau Corfforol ac Ymarferol Corfforol arboch, cewch wyllo'r holl brofion gweithredol yn ogystal â lawr lwytho Rhaglen Hyfforddiant Ffitrwydd Paratoadol o'r canlynol:

Gwasanaeth Tân ac Achub De Cymru

<https://www.decymru-tan.gov.uk/gweithio-i-ni/rol-diffoddwr-tan/ymladdwr-tan-y-system-ddyletswydd-llawn-amser/>

Cam Dethol

Os byddwch yn llwyddiannus yn y diwrnod Asesu Corfforol ac Ymarferol, fe'ch gwahoddir i fynychu'r Cam Dewis. Mae'r cam hwn yn cynnwys Cyfweiliad. Anfonir Llyfryn Canllawiau Dewis atoch i'ch cefnogi wrth baratoi ar gyfer y cam hwn. Cewch eich asesu ar rinweddau a phriodoleddau personol fel y canlynol sy'n hanfodol i rôl y Diffoddwr Tân. Bydd y cwestiynau hefyd yn cysylltu â Fframwaith

Arweinyddiaeth y Cyngor Penaethiaid Tân Cenedlaethol (NFCC) (y darperir copi ohono cyn y cyfweiliad):

Ymrwymiad i Amrywiaeth ac Uniondeb – i asesu eich agwedd tuag at faterion amrywiaeth a sut byddwch yn mabwysiadu agwedd deg a moesol tuag at eraill.

Bod yn Agored i Newid – y graddau eich bod yn agored i newid ac yn chwilio'n weithredol i'w gefnogi.

Hyder a Chydnerthedd - y graddau eich bod yn hyderus yn eich gallu eich hun i gwrdd â sefyllfaoedd heriol ac i ymdopi â hwynt, a sut i gynnal effeithiolrwydd pan y'ch wynebir â sefyllfaoedd hynod heriol.

Cyfathrebu Effeithiol - Cewch eich asesu ar hyd y cyfweiliad ar sail effeithiolrwydd eich cyfathrebu.

Gweithio gydag Eraill - i asesu'ch agwedd at weithio gydag eraill, naill ai fel rhan o dîm neu ar sail un i un.

Ymrwymiad i Ddatblygu – i asesu eich dull i ddatblygu eich hun.

Datrys Problemau - I'r fath raddau eich bod yn deall a chymhwyso gwybodaeth berthnasol mewn modd trefnus, diogel a systematig.

Ymrwymiad i Ragoriaeth – i asesu pa mor gydwybodol a rhagweithiol at waith yr ydych wrth gyflawni a chynnal safonau rhagorol.

Prawf Meddygol

Gall Ymladdwyr Tân wynebu gofynion corfforol a seicolegol eithafol mewn amgylchedd anodd a pheryglus. I gydymffurfio â'r darpariaethau statudol perthnasol, mae sgrinio meddygol Ymladdwyr Tân yn drwyadl. Dan Ddeddf Iechyd a Diogelwch yn y Gwaith 1974, mae'n rhaid i'r Gwasanaeth Tân ac Achub ostwng risg cyhyd ag sy'n rhesymol ymarferol. Golyga hyn na fydd cyflwr meddygol sy'n arwain at risg gweithredol rhesymol rhagweladwy yn dderbyniol.

Penderfynir addasrwydd meddygol gan asesiad unigol. Am resymau ymarferol, ni ellir cynnal hwn tan gamau olaf y broses recriwtio. Gall natur ac effaith cyflyrau meddygol amrywio. Felly, nid yw'n bosib cadarnhau cyflyrau meddygol fydd yn annerbyniol cyn asesiad meddygol unigol. Fodd bynnag, os oes gennych gyflwr meddygol neu hanes o gyflwr meddygol a all achosi problemau, dylai'r canllawiau cyffredinol canlynol eich cynorthwyo i ystyried eich addasrwydd meddygol cyn ymgeisio.

Mae cyflwr meddygol neu gyfyngiad gweithredol sydd, er gwaethaf unrhyw ddiwygiadau rhesymol, yn arwain at risg gweithredol cynyddol sylweddol un o'r canlynol yn annerbyniol:

- Llewyg sydyn neu analluogi sydyn;
- Doethineb amharedig;
- Ymwybyddiaeth newidiedig;
- Afiechyd/niwed corfforol neu feddyliol sylweddol;
- Unrhyw effaith arall a all achosi risg iechyd a diogelwch sylweddol i chi ac eraill

Bydd yr asesiad unigol yn cynnwys ystyriaeth deg o unrhyw safbwyntiau ac adroddiadau meddygol y dymunwch gyflwyno. Fodd bynnag, bydd y penderfyniad ynghylch perthnasedd unrhyw risgiau yn gorwedd gyda'r Gwasanaeth Tân ac Achub.

A fyddech cystal â nodi fod y Prawf Meddygol yn cynnwys profion cyffuriau ac alcohol.

Prawf Llygaid

Yng nghwrs y broses Recriwtio, o bosib ar yr un pryd, byddwch yn sefyll y Profion Gallu, a bydd angen tystiolaethu eich gallu i gwrdd â'r safonau gwelededd priodol. Cewch eich cynghori pryd a sut yr asesir hwn.

Mae'r gofynion gweledol ar gyfer Ymladdwyr Tân yn uchel iawn.

Rhaid i Ymladdwyr Tân Gweithredol feddu ar lefel addas o ganfyddiad lliw. Mae unigolion sydd â golwg lliw arferol neu olwg lliw gwyrdd ychydig yn anarferol yn addas ar gyfer cael eu penodi i'r Gwasanaeth Tân ac Achub.

Mae'r prif ofynion yn cynnwys:

- **Crafter golwg pellter digymorth** o 6.9 neu'n well gan ddefnyddio'r ddau lygad;
- **Gwelededd Lliw Arferol** (Prawf Ishihara – os gwnaed dau wall, bydd angen profion pellach)

Os ydych yn ansicr p'un ai ydych yn cwrdd â'r gofynion hyn ai peidio, fe'ch cynghorir i ofyn am gyngor gan optometrydd cymwys. Yn ogystal â'r profion gweledol rhagarweiniol, ymgwymerir â phrofion gweledol manwl yn ystod cam feddygol y broses.

Os cafwyd triniaeth laser i'r llygaid, ni ystyrir ceisiadau am leiafswm o 12 mis wedi dyddiad y llawdriniaeth, ond cewch ymgeisio o hyd.

Mae'r safonau gweledol a gymhwyswyd yn unol â Chyfarwyddyd Cymdeithas y Prif Swyddogion Tân (CPST) ac nid ydynt yn agored i drafodaeth.

Penodiad

Os ydych yn llwyddiannus ym mhob cam o'r broses recriwtio. Gwneir cynigion am gyflogaeth wrth i swyddi gweigion godi. Mae unrhyw gynig o gyflogaeth yn amodol ar dderbyn tystlythyrau boddhaol a gwiriadau fetio. Pe derbynnir tystlythyr anfoddhaol neu wiriad fetio, tynnir y cynnig o gyflogaeth yn ôl.

Os nad ydych wedi sicrhau swydd o fewn y terfynau amser a nodwyd gan y Gwasanaeth recriwtio, bydd angen i chi ymgymryd â phroses recriwtio dilynol.

Hoffwn gymryd y cyfle i ddymuno pob llwyddiant i chi ar hyd y Broses Recriwtio.