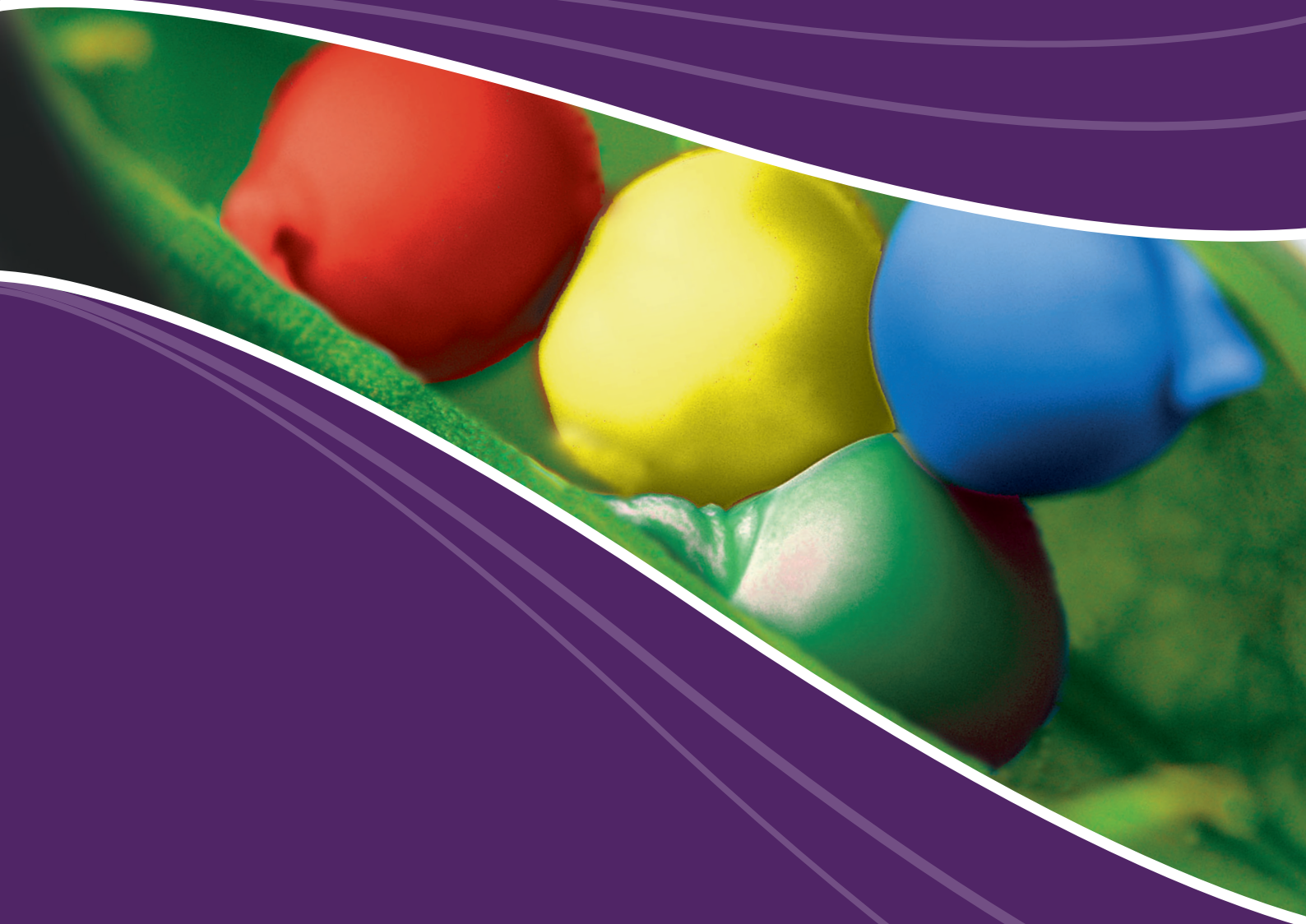


Gwasanaeth Tân ac Achub
De Cymru



South Wales
Fire and Rescue Service



Gwasanaeth Tân ac Achub De Cymru

Adolygiad Cynllun Cydraddoldeb Strategol

2015 - 2020

Cynnwys

	Tudalen(nau)
Cyflwyniad	3
Sut y Gwnaethom	4
Canfyddiadau'r Adolygiad	5
Y Ffyrdd Ymlaen	5 a 6

Cyflwyniad

Yn 2015, cyhoeddodd Gwasanaeth Tân ac Achub De Cymru ei Gynllun Cydraddoldeb Strategol newydd am y pum mlynedd sydd i ddod.

Mae'r pedwar Canlyniad, a restrir isod, yn cipio Dyletswyddau Cyffredinol Deddf Cydraddoldeb (2010) yn ogystal â'r Rheoliadau o fewn y Dyletswyddau Penodol Cymreig; nodar ddwy ddogfen gyfreithiol hyn sut fydd angen i ni fel gwasanaeth cyhoeddus hyrwyddo a chynnwys cyfartaledd cyfle ym mhopeth y gwnawn.

Amlinella'r Cynllun mewn termau bras sy'n cychwyn o'r pen, sut y bwriadwn weithio tuag at gwrdd â'r gofynion hynny dros y pum mlynedd nesaf.

Canlyniad 1

Mae ein Gweithlu'n amrywiol, yn gydradd ei werth, ac mae gan bawb fynediad i ddatblygu yn ogystal â chyfleoedd proffesiynol.

Canlyniad 2

Rydym yn defnyddio Strategaeth Caffael Cymru a gweithdrefnau i sicrhau y defnyddir prosesau teg a thryloyw i gefnogi BB a Ch Lleol a gwella cydraddoldeb ac amrywiaeth.

Canlyniad 3

Cawn y data cywir/wybodaeth gywir ar yr adeg gywir gan y bobl gywir i sicrhau fod y cyfan y gwnawn yn cwrdd ag anghenion ein holl gymunedau.

Canlyniad 4

Bydd ein systemau'n caniatáu monitro ac adrodd amserol o'n dyletswyddau cydraddoldeb sy'n ofynnol yn gyfreithiol.

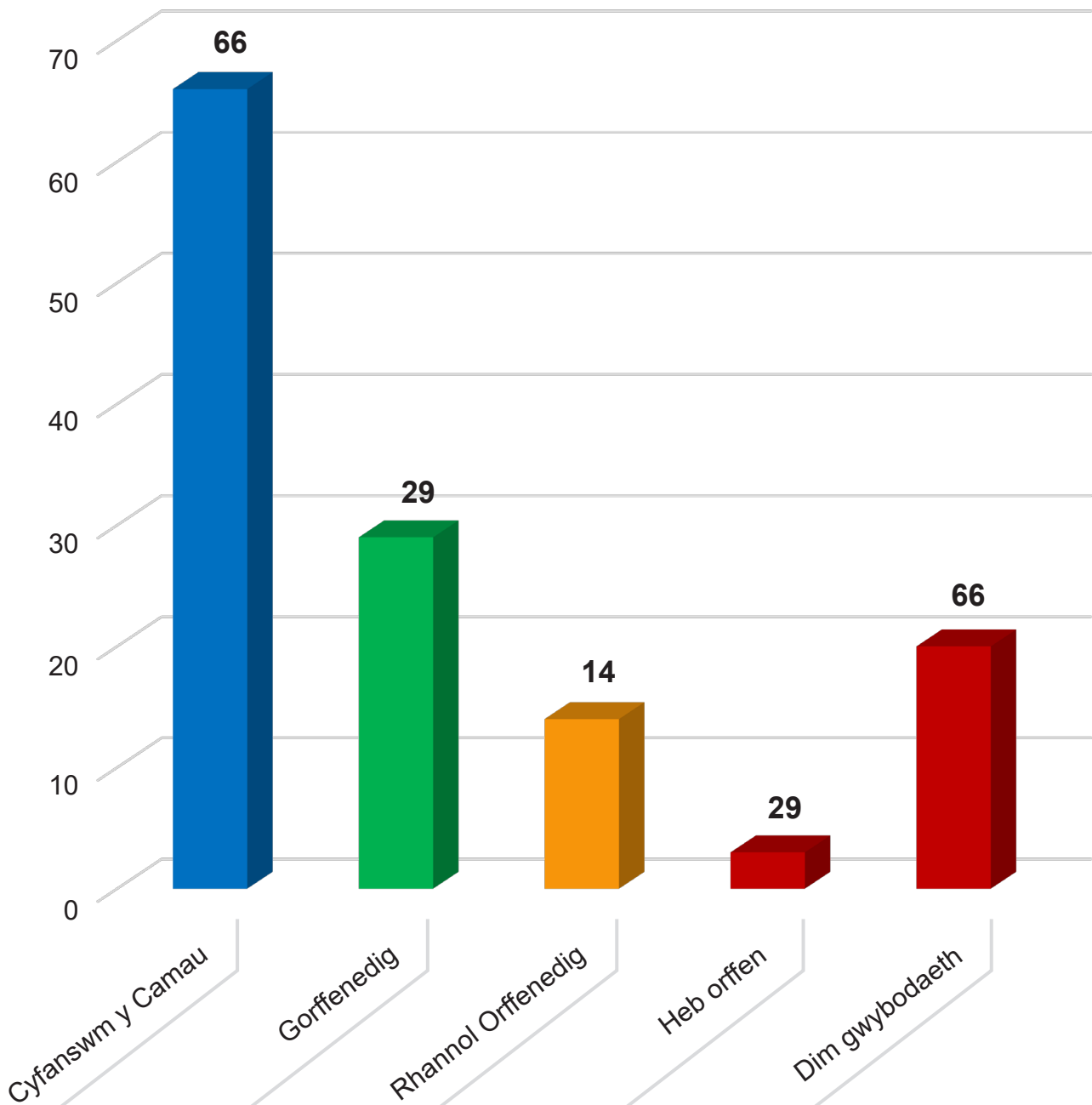
Ynghyd â'r Adolygiad hwn, byddwn hefyd yn eich annog i ddarllen y **Cynllun Cydraddoldeb Strategol**, ac edrych ar y camau a dagiwyd, a leolir ar ein gwefan.

Sut y Gwnaethom

Wrth benderfynu ar osodiad y Cynllun Cydraddoldeb Strategol, roedd e'n bwysig cychwyn ar y dechrau ac adnabod ein sylfaen. Er mwyn cyflawni hyn, tagiwyd pob Cam Corfforaethol ar draws y Gwasanaeth i un (neu fwy) o Ganlyniadau'r Cynllun Cydraddoldeb Strategol, gan fydd hyn yn caniatáu i ni weld lle'r oeddem yn gwneud newidiadau a hefyd os oedd unrhyw fylchau.

Isod mae tabl sy'n dangos sut y gwnaethom â'r Camau Corfforaethol. Allan o gyfanswm o 66, cwblhawyd 29 gyda 14 yn rhannol orffenedig. Mewn perthynas â'r camau nad oedd â gwybodaeth ddiweddaedig, dylid nodi y gosodwyd 11 ar lefel weithredol uwch ac maent yn barhaus. Mae hwn yn gadael 13 (ychydig o dan 20%) nad sy'n orffenedig / nad oes gennym wybodaeth ddiweddaedig.

CCS - Adolygiad o Gamau GTADC



Canfyddiadau'r Adolygiad

Taith barhaol yw ymgorffori gwir gydraddoldeb i bopeth a wna'r Gwasanaeth, ac eleni gwelwyd gwelliannau (sut ydym yn gweithio â chymunedau ac ar eu rhan) ynghyd â meysydd amlygedig sydd angen mwy o sylw (sut ydym yn defnyddio data).

Am ddealltwriaeth gynhwysfawr o'r hyn a wnaed gennym, gweler yr **Adroddiad Cydraddoldeb Blynyddol** a'r **Cynllun Gwella** a ellir eu canfod ar ein gwefan (os dymunwch fersiwn papur, mae manylion cyswllt ar ddiwedd yr adroddiad hwn).

Y Ffyrdd Ymlaen

Mae rhai o'r meysydd allweddol byddwn yn tyfu yn cynnwys:

- **Sicrhau** yr hyrwyddir cyfleoedd datblygol i'r staff cyfan
- **Argymell** cydymffurfedd ac arfer orau â'n partneriaid
- **Archwilio** ffyrdd gweithiol o ddefnyddio data i wasanaethu a chwrdd ag anghenion amrywiol ein holl gymunedau'n well
- **Adeiladau** Canlyniadau Cydraddoldeb yn uniongyrchol i'r Agenda Gwella a'r Themâu Strategol
- **Adolygu** proses Asesu Risg Cydraddoldeb fel y medrwn dargedu adnoddau'n well yn yr hyn a wnawn a pham
- **Archwilio** ffyrdd newydd arwyddocaol o gynyddu cynrychiolaeth amrywiol mewn darpariaeth staff a'r gwasanaeth ill dau
- **Parhau** i hyrwyddo, dyrchafu a sefydlu'n well ein cydberthnasau â grwpiau a wthiwyd i'r cyrion yn hanesyddol

Ar y dudalen ddilynol mae tabl sy'n dangos, o fewn y colofnau llwyd, sut bydd Canlyniadau Cydraddoldeb Strategol yn mudo i'n Cyfarwyddyd Corfforaethol newydd a hefyd sut fyddant yn cynorthwyo wrth yrru Bil Llesiant a Chenedlaethau'r Dyfodol Llywodraeth Cymru yn ei flaen.

Canlyniad Trosfwaol Corfforaethol CCS

Canlyniad 1 Mae ein gweithlu'n amrywiol, yn gydradd ei werth, ac mae gan bawb fynediad i ddatblygu yn ogystal â chyfleoedd proffesiynol.	Canlyniad 2 Rydym yn defnyddio Strategaeth a gweithdrefnau Caffael Cymru i sicrhau y defnyddir prosesau teg a thryloyw i gefnogi BB a Ch lleol a gwella cydraddoldeb ac amrywiaeth.	Canlyniad 3 Cawn y data cywir/ wybodaeth gywir ar yr adeg gywir gan y bobl gywir i sicrhau fod y cyfan y gwnawn yn cwrdd ag anghenion ein holl gymunedau.	Canlyniad 4 Bydd ein systemau'n caniatáu monitro ac adrodd amserol o'n dyletswyddau cydraddoldeb sy'n ofynnol yn gyfreithiol.
--	---	---	---

Amcanion Strategol 2015 / 2016

02 - Ymgysylltu ac Ymgynghori 03 - Alinio ein Hadnoddau	03 - Alinio ein Hadnoddau	02 - Ymgysylltu ac Ymgynghori 04 - Defnyddio Technoleg i gwrdd â Gwelliannau o fewn y Gwasanaeth 05 - Archwilio Partneriaethau a Chyfleoedd	Ddim yn berthnasol
--	----------------------------------	--	---------------------------

Y Dyletswyddau Penodol Cymreig

<ul style="list-style-type: none"> Bwlch Cyflog Hyfforddi Staff Gwybodaeth a Data Cyflogaeth 	<ul style="list-style-type: none"> Caffael 	<ul style="list-style-type: none"> Hygyrchedd Data Asesu Effaith Ymgysylltu 	<ul style="list-style-type: none"> Adrodd a Chyhoeddi Gosod Amcanion Cynllun Cydraddoldeb Adroddiad Blynyddol Adolygu
---	---	---	--

Themâu Strategol (Drafft) 2017 / 2018

<ul style="list-style-type: none"> Lleihau Risg Ymgysylltu a Chyfathrebu Cryfhau Partneriaethau 	<ul style="list-style-type: none"> Maethu Adnoddau Cynaliadwy Anwesu Technoleg 	<ul style="list-style-type: none"> Anwesu Technoleg Ymgysylltu a Chyfathrebu Cryfhau Partneriaethau 	<ul style="list-style-type: none"> Lleihau Risg
--	--	--	--

Nod(au) Llesiant a Chenedlaethau'r Dyfodol 2017 / 2018

<ul style="list-style-type: none"> Cymru Hydwyth Cymru Iachach Cymru Fwy Cyfartal Cymru o Gymunedau Cydlynus Diwylliant Fyrlymus/laith Gymraeg 	<ul style="list-style-type: none"> Cymru Ffyniannus Cymru Hydwyth Cymru sy'n Rhyngwladol Gyfrifol 	<ul style="list-style-type: none"> Cymru Iachach Cymru Fwy Cyfartal Cymru Ffyniannus Cymru o Gymunedau Cydlynus 	<ul style="list-style-type: none"> Cymru Fwy Cyfartal
---	--	---	--



SWFireandRescue

Gwasanaeth Tân ac Achub
De Cymru



South Wales
Fire and Rescue Service

Pencadlys Gwasanaeth Tân ac Achub De Cymru
Parc Busnes Forest View, Llantrisant, CF72 8LX.

e-bost: amrywiaeth@decymru-tan.gov.uk www.decymru-tan.gov.uk